

PUN Index GME

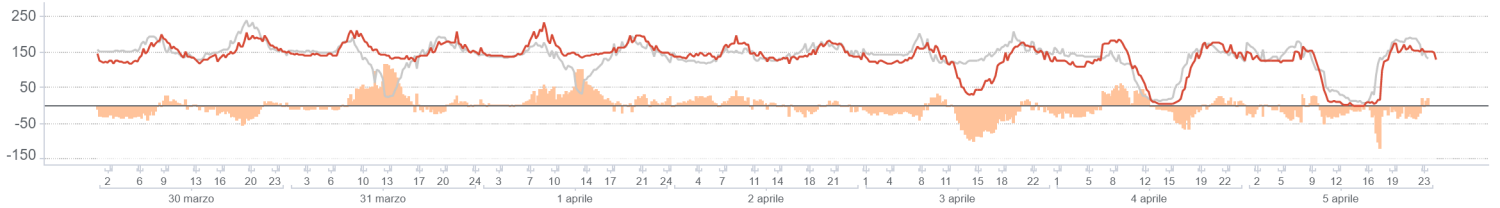
	Media (€/MWh)	Variazione (€/MWh)	Variazione (%)
Baseload	136,15	-2,13	-1,5%
<i>Picco</i>	144,56	3,75	2,7%
<i>Fuori Picco</i>	131,47	-5,38	-3,9%
<i>Massimo</i>	233,86		
<i>Minimo</i>	0,00		

Volumi

	GWh	Media (GWh)	Variazione (%)
Offerta			
Nazionale	8.595	12,8	4,3%
Estero	1.065	1,6	-21,8%
Totale	9.660	14,4	0,6%
Vendite			
Nazionale	4.260	6,3	2,9%
Estero	1.056	1,6	-21,5%
Totale	5.315	7,9	-3,1%
Acquisti			
Nazionale	5.191	7,7	-3,4%
Estero	125	0,2	10,8%
Totale	5.315	7,9	-3,1%

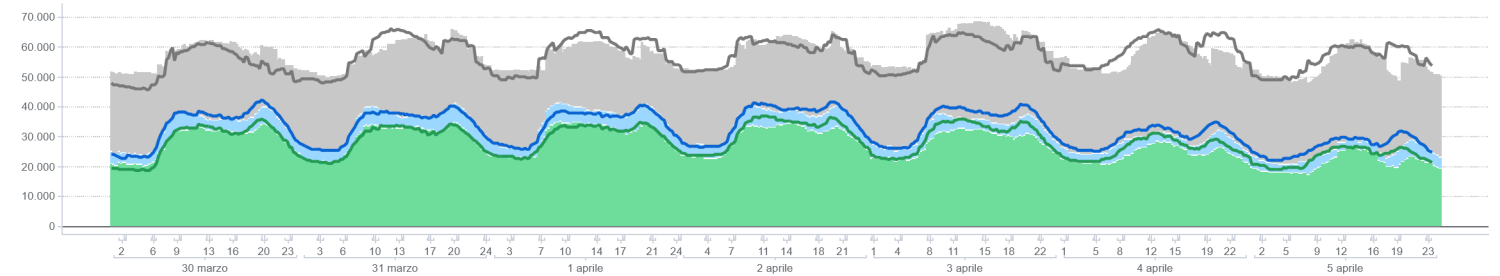
PUN Index GME (€/MWh)

Prezzo Settimana precedente Delta prezzo



Volumi offerti, venduti e acquistati (MW)

Offerta Vendite fuori borsa Vendite in borsa Vendite in borsa - sett. prec Vendite fuori borsa - sett. prec Offerta sett. prec



Offerta di energia elettrica

	GWh	Variazione (%)	Struttura
Borsa	4.549	-4,2%	85,6%
<i>Operatori</i>	2.871	2,4%	54,0%
GSE	624	3,6%	11,7%
Zone estere	1.053	-21,6%	19,8%
Saldo programmi PCE	0		0,0%
PCE (incluso MTE)	766	4,2%	14,4%
Zone estere	2	10,2%	0,0%
Zone nazionali altri operatori	764	4,2%	14,4%
Saldo programmi PCE	0		0,0%
VOLUMI VENDUTI	5.315	-3,1%	100,0%
VOLUMI NON VENDUTI	4.344	5,5%	
OFFERTA TOTALE	9.660	0,6%	

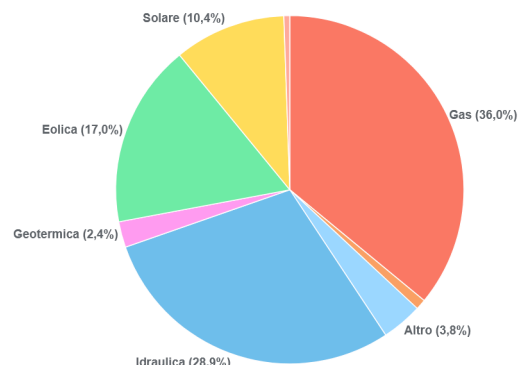
Domanda di energia elettrica

	GWh	Variazione (%)	Struttura
Borsa	4.549	-4,2%	85,6%
Acquirente Unico	99	0,2%	1,9%
Altri operatori	3.303	-6,6%	62,1%
Pompaggi	61	37,3%	1,1%
Zone estere	125	10,8%	2,3%
Saldo programmi PCE	961	0,3%	18,1%
PCE (incluso MTE)	766	4,2%	14,4%
Zone estere	0		0,0%
Zone nazionali AU	0		0,0%
Zone nazionali altri operatori	1.728	2,0%	32,5%
Saldo programmi PCE	-961	0,3%	-18,1%
VOLUMI ACQUISTATI	5.315	-3,1%	100,0%
VOLUMI NON ACQUISTATI	574	8,5%	
DOMANDA TOTALE	5.889	-2,1%	

Volumi venduti per fonte

	Totale (GWh)	Media (GWh)	Variazione (GWh)	Variazione (%)
Tradizionali	1.734	2,6	196	12,8%
Gas	1.532	2,3	232	17,8%
Carbone	41	0,1	-20	-33,3%
Altro	161	0,2	-15	-8,7%
Rinnovabili	2.502	3,7	-69	-2,7%
Idraulica	1.233	1,8	-12	-1,0%
Geotermica	102	0,2	0	0,0%
Eolica	725	1,1	-55	-7,0%
Solare	442	0,7	-2	-0,5%
Pompaggio	23	0,0	-7	-21,8%
Totale	4.260	6,3	120	2,9%

Volumi venduti per fonte



Prezzo zonale

	Nord		Centro Nord		Centro Sud		Sud		Calabria		Sicilia		Sardegna	
	€/MWh	Var	€/MWh	Var	€/MWh	Var	€/MWh	Var	€/MWh	Var	€/MWh	Var	€/MWh	Var
Baseload	137,19	-3,7%	137,19	-3,7%	134,70	-4,4%	133,15	13,3%	132,93	13,1%	135,26	9,6%	134,44	16,6%
<i>Picco</i>	145,26	-2,9%	145,26	-2,9%	145,01	-0,4%	140,67	38,7%	140,03	38,1%	140,46	39,4%	144,51	58,3%
<i>Fuori Picco</i>	132,70	-4,1%	132,70	-4,1%	128,98	-6,8%	128,98	1,9%	128,98	1,9%	132,37	-2,7%	128,84	0,1%
Massimo	239,12		239,12		226,00		226,00		226,00		226,00		211,45	
Minimo	0,00		0,00		0,00		0,00		0,00		0,00		0,00	

Volumi zonali

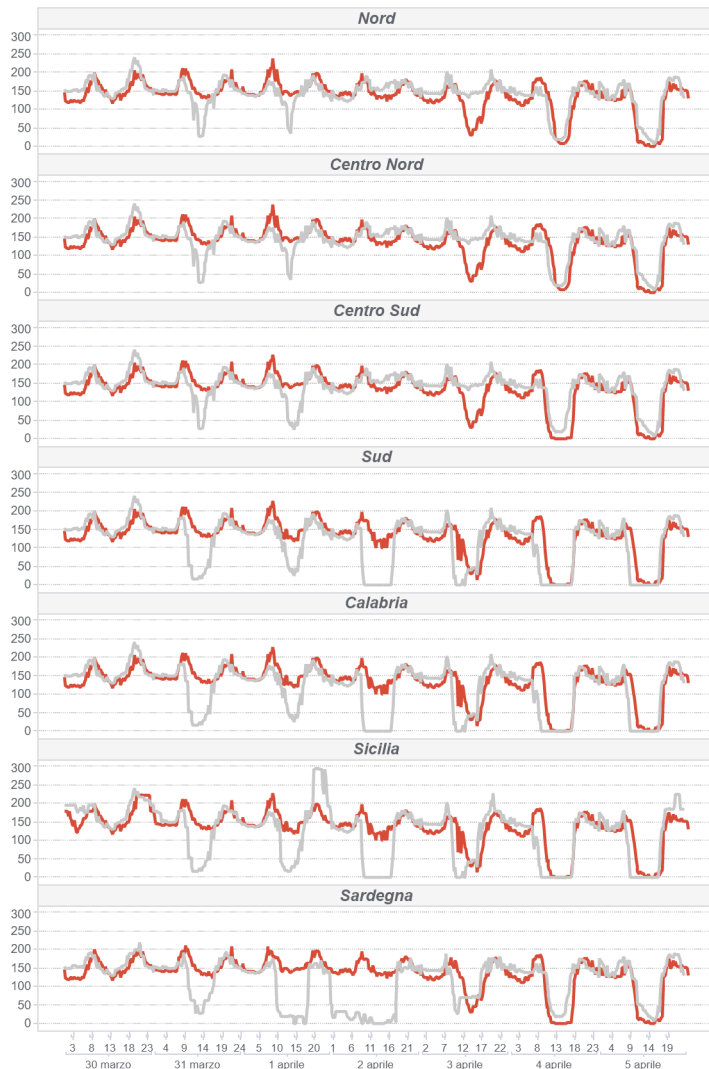
		Nord		Centro Nord		Centro Sud		Sud		Calabria		Sicilia		Sardegna	
		GWh	Var	GWh	Var	GWh	Var	GWh	Var	GWh	Var	GWh	Var	GWh	Var
Offerta	<i>Totale</i>	4.396	212	409	11	1.221	88	992	14	696	75	552	-56	328	12
Vendite	<i>Totale</i>	1.899	39	306	16	591	58	663	-13	327	71	245	-44	228	-7
Acquisti	<i>Totale</i>	2.899	-134	464	-7	927	-17	320	-12	104	-5	312	-5	165	-2
Offerta	<i>Media</i>	6,5	4,4%	0,6	2,1%	1,8	7,1%	1,5	0,8%	1,0	11,5%	0,8	-9,7%	0,5	3,0%
Vendite	<i>Media</i>	2,8	1,5%	0,5	4,9%	0,9	10,3%	1,0	-2,5%	0,5	26,7%	0,4	-15,6%	0,3	-3,5%
Acquisti	<i>Media</i>	4,3	-5,0%	0,7	-2,0%	1,4	-2,4%	0,5	-4,2%	0,2	-4,8%	0,5	-2,0%	0,2	-2,0%

Volumi venduti per fonte. Media quart'oraria

		Nord		Centro Nord		Centro Sud		Sud		Calabria		Sicilia		Sardegna	
		GWh	Var	GWh	Var	GWh	Var	GWh	Var	GWh	Var	GWh	Var	GWh	Var
Tradizionali		1,5	3,8%	0,1	7,7%	0,2	49,6%	0,2	20,8%	0,3	70,0%	0,1	6,7%	0,1	-14,0%
<i>Gas</i>		1,4	4,3%	0,1	13,8%	0,2	71,4%	0,2	40,6%	0,3	77,2%	0,1	7,3%	0,1	18,7%
<i>Carbone</i>		-	-	-	-	-	-	-	-	-	-	-	-	0,1	-33,7%
<i>Altro</i>		0,1	-1,2%	0,0	-53,5%	0,0	-6,6%	0,0	-32,0%	0,0	15,4%	0,0	-14,2%	0,0	2,1%
Rinnovabili		1,3	-0,9%	0,3	3,8%	0,7	3,2%	0,7	-8,3%	0,2	-7,2%	0,3	-20,7%	0,2	4,7%
<i>Idraulica</i>		1,0	-1,1%	0,1	6,4%	0,3	1,2%	0,2	-13,5%	0,1	-0,3%	0,1	-8,3%	0,1	5,2%
<i>Geotermica</i>		-	-	0,2	-0,6%	-	-	-	-	-	-	-	-	-	-
<i>Eolica</i>		0,0	-4,2%	0,0	38,5%	0,2	12,1%	0,5	-6,6%	0,1	-16,7%	0,1	-31,7%	0,1	-2,6%
<i>Solare</i>		0,3	-0,2%	0,0	6,4%	0,1	-6,1%	0,0	-8,7%	0,0	-7,1%	0,1	-6,1%	0,1	13,9%
Pompaggio		0,0	-5,5%	-	-	0,0	-58,3%	-	-	-	-	0,0	-	0,0	-
Totale		2,8	1,5%	0,5	4,9%	0,9	10,3%	1,0	-2,5%	0,5	26,7%	0,4	-15,6%	0,3	-3,5%

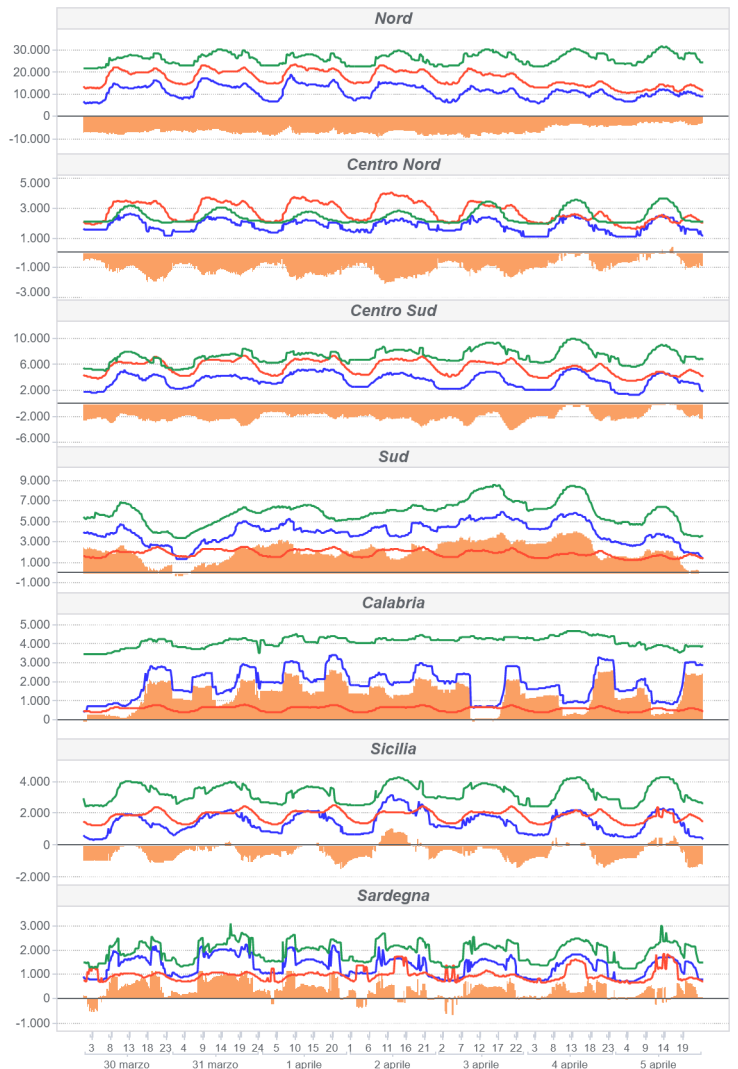
Prezzo zonale (€/MWh)

● Prezzo ● Settimana precedente



Volumi zonali (MW)

▬ Vendite ▬ Acquisti ▬ Offerta ▬ Flussi



Transiti

		Frequenza direzione		Capacità media di trasporto assegnata (MW)		Flusso medio (MW)		Utilizzo medio della capacità di trasporto assegnata (MW)	
		Sett. n.13	Sett. n.14	Sett. n.13	Sett. n.14	Sett. n.13	Sett. n.14	Sett. n.13	Sett. n.14
		Austria - Nord	AUST-NORD	0,0%	0,0%	0	0	0	0
	NORD-AUST			0	0	0	0		
	FRAN-NORD	100,0%	88,7%	10	9	10	10	100,0%	100,0%
	NORD-FRAN			0	0	0	0		
	GREC-SUD	0,0%	0,0%	25	25	0	0	0,0%	0,0%
	SUD-GREC			25	25	0	0	0,0%	0,0%
	CSUD-MONT	9,0%	23,8%	713	698	117	60	1,5%	2,0%
	MONT-CSUD	89,8%	62,8%	551	449	514	496	83,9%	69,4%
	SLOV-NORD	0,0%	0,0%	0	0	0	0		
	NORD-SLOV			0	0	0	0		
	NORD-SVIZ		10,0%	2.503	2.431	0	435	0,0%	1,8%
	SVIZ-NORD	100,0%	88,8%	3.732	2.425	2703	2053	72,4%	75,2%

		Frequenza direzione		Limite medio (MW)		Flusso medio (MW)		Frequenza saturazioni	
		Sett. n.13	Sett. n.14	Sett. n.13	Sett. n.14	Sett. n.13	Sett. n.14	Sett. n.13	Sett. n.14
		Centro Nord - Centro Sud	CNOR-CSUD	23,4%	13,1%	3.892	3.781	643	487
	CSUD-CNOR	76,3%	86,9%	3.524	3.690	1.717	1.914	2,8%	6,1%
	CNOR-CORS	6,0%	1,2%	150	150	104	29	3,6%	0,0%
	CORS-CNOR	57,5%	18,5%	150	150	112	104	0,0%	0,0%
	CSUD-SARD	28,4%	27,8%	348	714	113	161	1,6%	0,3%
	SARD-CSUD	70,8%	72,2%	565	836	395	424	34,7%	3,9%
	CSUD-SUD			2.903	3.197	0	0	0,0%	0,0%
	SUD-CSUD	100,0%	100,0%	4.761	5.111	2.926	3.042	29,5%	7,1%
	CORS-SARD	4,2%	0,6%	150	150	110	1	0,0%	0,0%
	SARD-CORS	94,6%	94,6%	150	150	96	50	47,9%	13,7%
	NORD-CNOR	44,6%	37,1%	4.499	4.315	1.208	803	0,0%	0,0%
	CNOR-NORD	55,4%	62,9%	4.117	3.996	1.219	1.549	0,0%	0,0%
	COAC-SARD	0,0%	0,0%	23	23	0	0		
	SARD-COAC	100,0%	100,0%	118	118	72	69	0,0%	0,0%
	CALA-SICI	67,7%	83,5%	1.241	1.501	604	644	18,1%	7,9%
	SICI-CALA	32,3%	16,5%	1.056	1.482	444	280	1,9%	0,0%
	SICI-MALT	75,1%	75,1%	225	225	129	122	3,1%	5,8%
	MALT-SICI	0,0%	0,0%	225	225	0	0	0,0%	0,0%
	CALA-SUD	87,0%	88,8%	2.570	2.673	755	991	0,0%	1,2%
	SUD-CALA	13,0%	11,2%	1.829	1.836	263	376	0,0%	0,0%

		Frequenza direzione		Limite medio (MW)		Flusso medio (MW)		Frequenza saturazioni	
		Sett. n.13	Sett. n.14	Sett. n.13	Sett. n.14	Sett. n.13	Sett. n.14	Sett. n.13	Sett. n.14
		Coupling - Austria Coupling	COUP-XAUS	17,1%	27,1%	113	130	100	152
	XAUS-COUP	81,3%	72,8%	270	313	260	264	75,0%	65,2%
	COUP-XFRA		2,2%	2.075	2.075	0	963	0,0%	0,0%
	XFRA-COUP	100,0%	97,8%	3.681	3.650	3.577	3.204	89,2%	71,6%
	COUP-BSP	16,2%	27,5%	666	669	502	629	8,7%	23,8%
	BSP-COUP	82,9%	71,4%	610	610	577	551	72,2%	59,4%
	NORD-COUP			10.000	10.000	0	0	0,0%	0,0%
	COUP-NORD	100,0%	94,6%	10.000	10.000	4.169	3.679	0,0%	0,0%
	SUD-XGRE	26,9%	19,6%	500	500	365	345	12,6%	9,5%
	XGRE-SUD	70,1%	53,0%	500	500	489	433	65,9%	39,9%

Transiti Italia (MW)

■ Limite Import ■ Limite Export ▲ Flusso



Transiti esteri (MW)

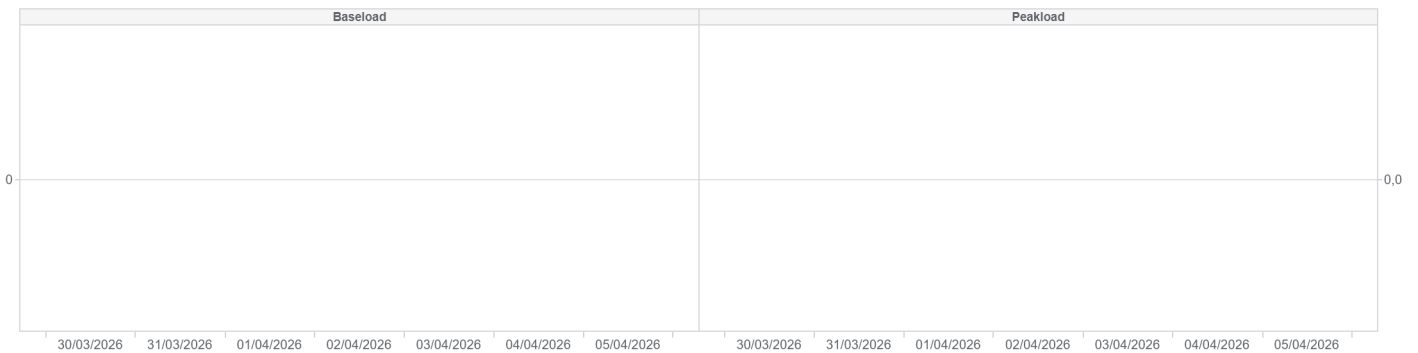
▲ Import netto coup ▲ Import netto esplicita ■ Limite Export ■ Limite Import



MPEG

Prodotti	Prezzo min (cent. €/MWh)	Prezzo max (cent. €/MWh)	Prezzo medio (cent. €/MWh)	Volume (MW)	Volume (MWh)	Posizione aperta (MW)	Posizione aperta (MWh)
BL-2026-03-30							
BL-2026-03-31							
BL-2026-04-01							
Baseload							
BL-2026-04-02							
BL-2026-04-03							
BL-2026-04-04							
BL-2026-04-05							
PL-2026-03-30							
PL-2026-03-31							
Peakload							
PL-2026-04-01							
PL-2026-04-02							
PL-2026-04-03							

TOTALE


MTE

	Prezzo min (€/MWh)	Prezzo max (€/MWh)	Prezzo di controllo (€/MWh)	Prezzo di controllo (var)	Negoziazioni	Volume (MWh)	Volume (MW)	Volume OTC (MW)	Volume OTC (MWh)	Volume (var)	Posizione aperta (MW)	Posizione aperta (MWh)
Baseload												
BL-M-2026-04			147,85	0,0%	0	0	0	0	0	0	42	30.240
BL-M-2026-05			147,42	0,0%	0	0	0	0	0	0	42	31.248
BL-M-2026-06			140,20	0,0%	0	0	0	0	0	0	42	30.240
BL-M-2026-07			143,62	0,0%	0	0	0	0	0	0	0	0
BL-Q-2026-03			160,59	0,0%	0	0	0	0	0	0	37	81.696
BL-Q-2026-04			158,03	0,0%	0	0	0	0	0	0	36	79.524
BL-Q-2027-01			141,99	0,0%	0	0	0	0	0	0	0	0
BL-Q-2027-02			93,43	0,0%	0	0	0	0	0	0	0	0
BL-Y-2027			111,01	0,0%	0	0	0	0	0	0	3	26.280
PL-M-2026-04			139,76	0,0%	0	0	0	0	0	0	0	0
PL-M-2026-05			146,40	0,0%	0	0	0	0	0	0	0	0
PL-M-2026-06			134,82	0,0%	0	0	0	0	0	0	0	0
PL-M-2026-07			139,03	0,0%	0	0	0	0	0	0	0	0
Peakload												
PL-Q-2026-03			153,32	0,0%	0	0	0	0	0	0	0	0
PL-Q-2026-04			168,20	0,0%	0	0	0	0	0	0	0	0
PL-Q-2027-01			148,47	0,0%	0	0	0	0	0	0	0	0
PL-Q-2027-02			93,41	0,0%	0	0	0	0	0	0	0	0
PL-Y-2027			115,94	0,0%	0	0	0	0	0	0	0	0

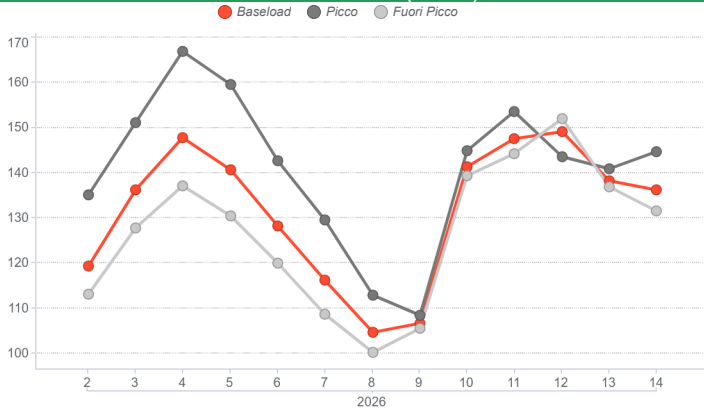
PCE

	Transazioni (GWh)	Transazioni (var)	Struttura
Baseload	611	10,6%	16,4%
Peak	1	-12,3%	0,0%
Off Peak	0		0,0%
Non Standard	3.105	-1,4%	83,4%
Contratti bilaterali	3.718	0,4%	99,8%
MTE	7	-11,4%	0,2%
Totale PCE	3.725	0,4%	100,0%
Posizione netta	2.373	0,6%	63,7%

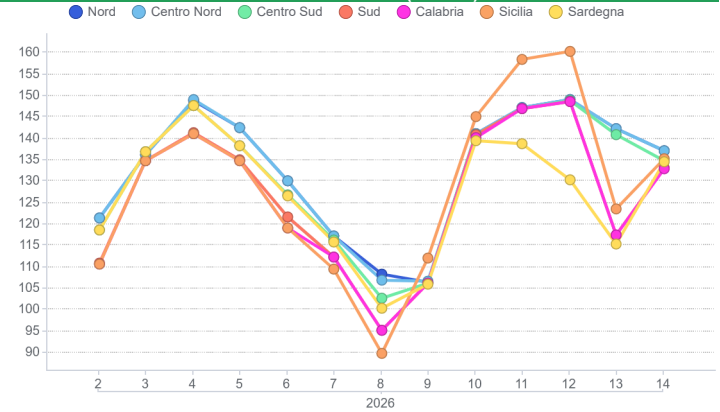
Programmi

Programmi	Immissione (GWh)	Immissione (var)	Prelievi (GWh)	Prelievi (var)
Richiesti	1.037	13,3%	1.728	2,0%
Rifiutati	270	51,6%	1	3204,4%
Registrati	766	4,1%	1.728	2,0%
Sbilanciamenti a programma	1.606	-0,1%	645	-0,9%
Saldo programmi	0		961	

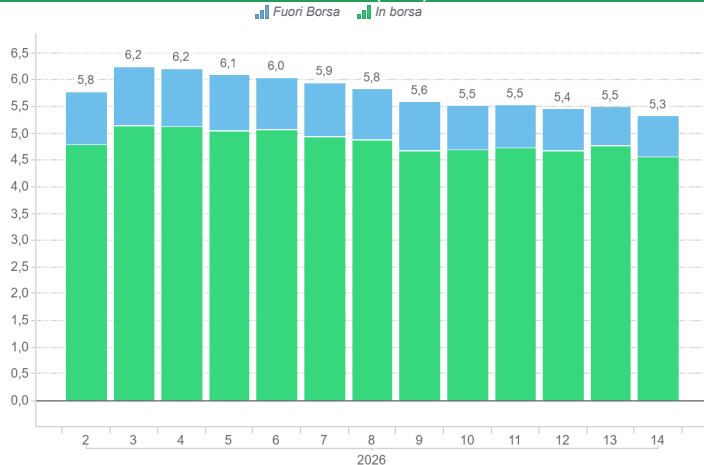
MGP - PUN Index GME (€/MWh)



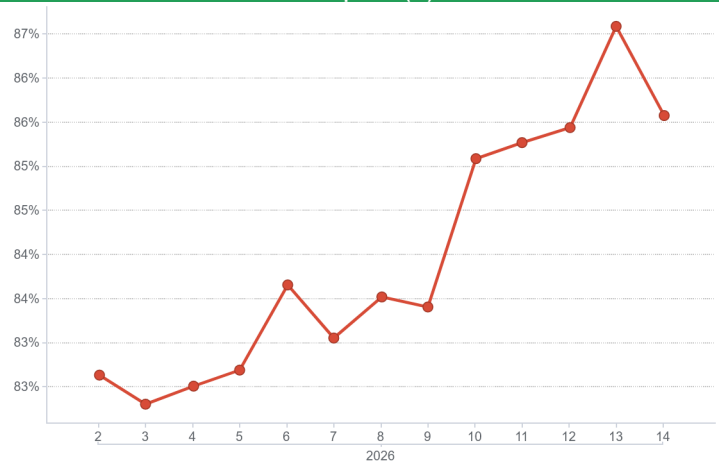
MGP - Prezzo zonale (€/MWh)



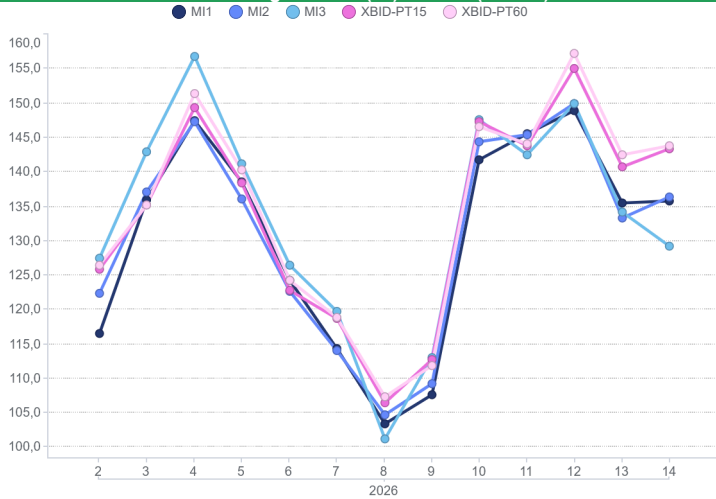
MGP - Volumi (TWh)



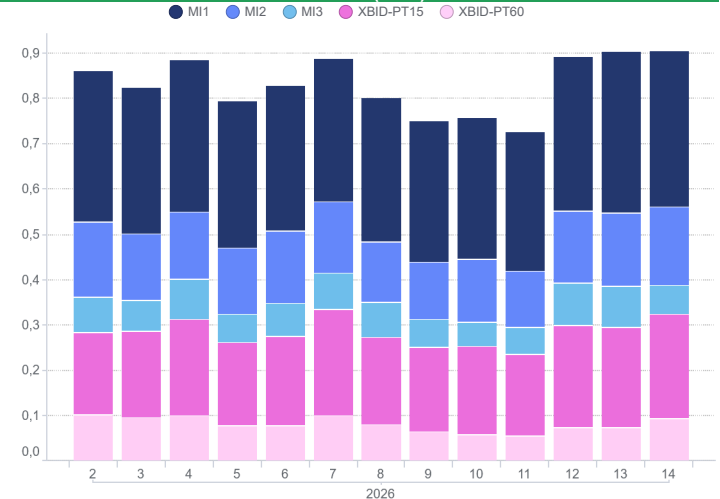
MGP - Liquidità (%)



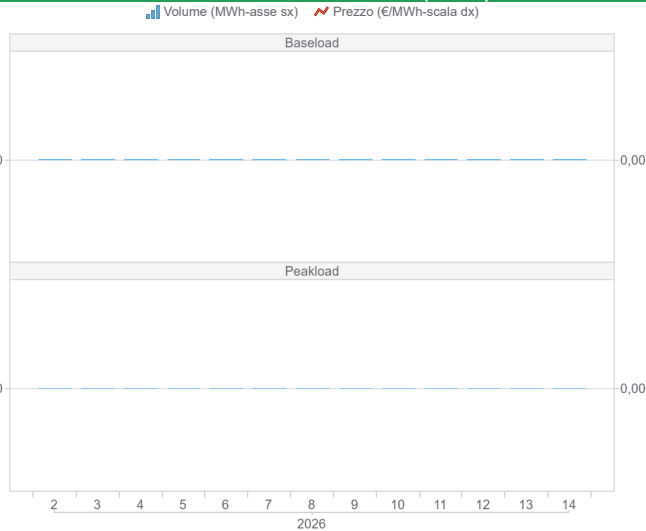
Mercato Infragionaliero (MI) - Prezzi (€/MWh)



MI - Volumi (TWh)



Mercato dei Prodotti Giornalieri (MPEG)



PCE

